

A quoi devez-vous faire attention lorsque vous formatez dans Illustrator.

- mise en page et images dans CMYK et/ou échelle des gris (300dpi). Images Bitmap minimum 1200dpi
- mise en page au bon format, vérifiez qu'il y ait suffisamment de fond perdu
- Paramétrer toutes les surimpressions, c'est-à-dire le texte, le remplissage et les traits (lignes) en noir dans la mise en page. Faites attention à ne pas appliquer de surimpression ou de recouvrir les mauvais éléments, cela pourrait générer des résultats non désirés.

A quoi devez-vous faire attention lorsque vous créez des PDFs

- convertir les types de lettre en illustrations sur outlines
- implanter toutes les images dans la mise en page
- convertir toutes les couleurs en CMYK (excepté les couleurs qui doivent être imprimées en PMS) – à générer un PDF avec un fond perdu de 5mm minimum
- générer un PDF avec des lignes de rognage à 10 mm du bord de la page au minimum.

exemple : la mise en page est de 163 x 88 mm (fourni par l'imprimeur),
PDF à générer : format du document + 30 mm

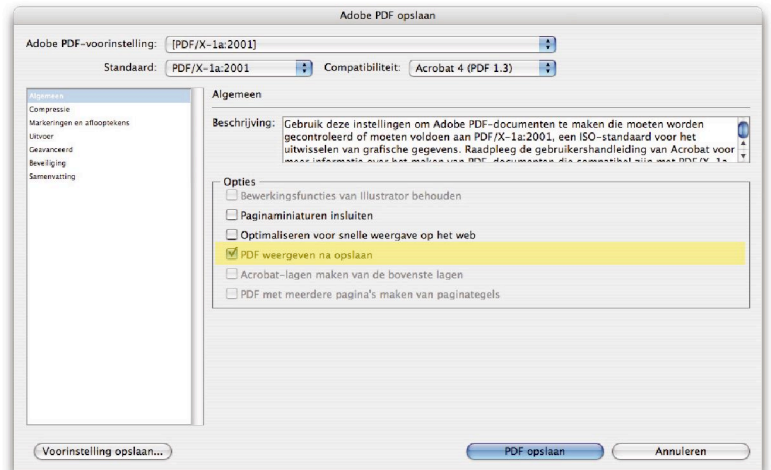
1 > Fichier

- > Enregistrer sous
 - > sélectionner emplacement (pour enregistrer le fichier) > sélectionnez "Adobe PDF"
 - > Sauvegardez



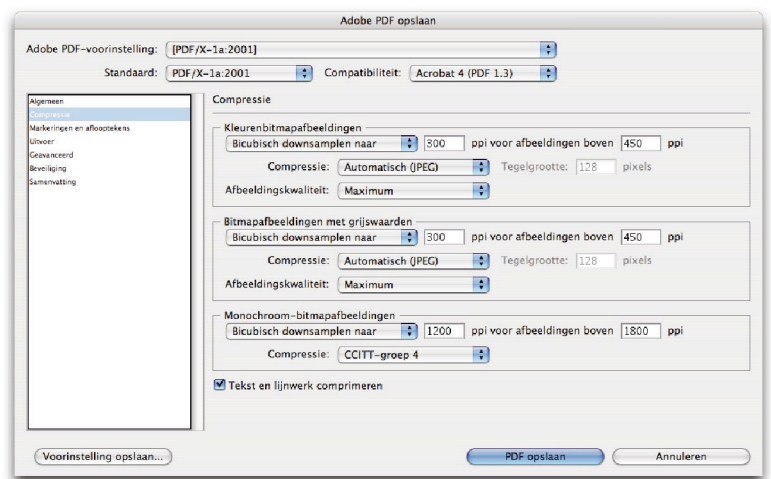
2 Général

- Préréglez Export Adobe PDF **PDF/X-1 a:2001**
- pour voir le PDF après la génération, cochez "Voir PDF après enregistrement"



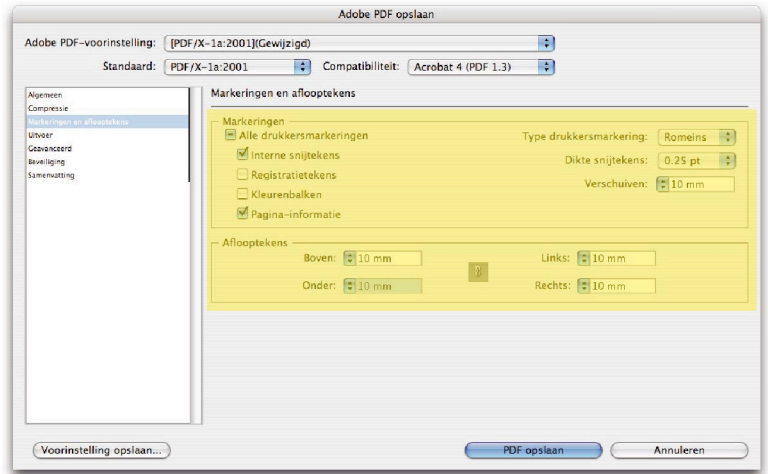
3 Compression

- utilisez celle par défaut



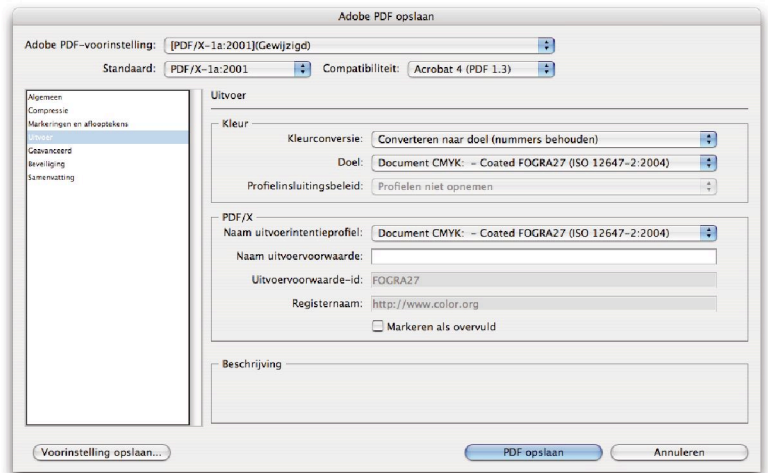
4 Lignes de rognage et fonds perdus

- Lignes de rognage
 - Cochez : Lignes de rognage
 - Cochez : Information de la page
 - Déport : 10 mm
- Fonds perdus
 - Fond perdu : 10 mm global



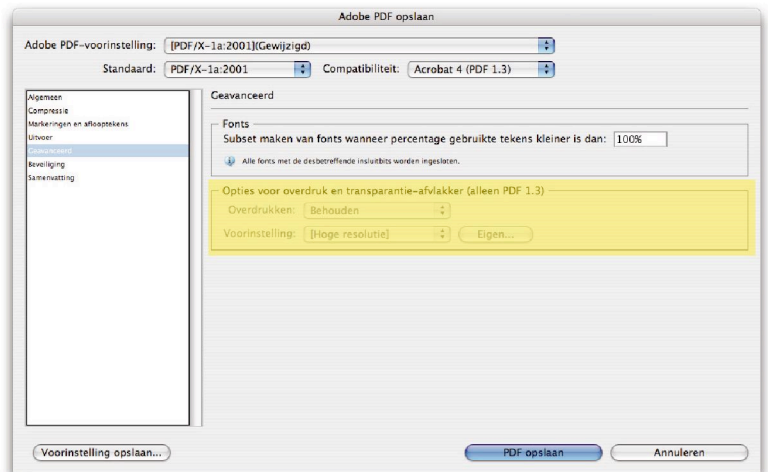
5 Sortie

Convertit les couleurs PMS qui seront imprimées en quadri en 4 couleurs dans la mise en page



6 Avancé

Paramétrage de toutes les surimpressions, c'est-à-dire le texte, le remplissage et les traits (lignes) en noir dans la mise en page. Faites attention à ne pas appliquer de surimpressions ou de recouvrement aux mauvais éléments, cela pourrait générer des résultats non désirés.



7 Exporter

Passez en revue le PDF à nouveau et vérifiez si les couleurs et le format de la page sont corrects.